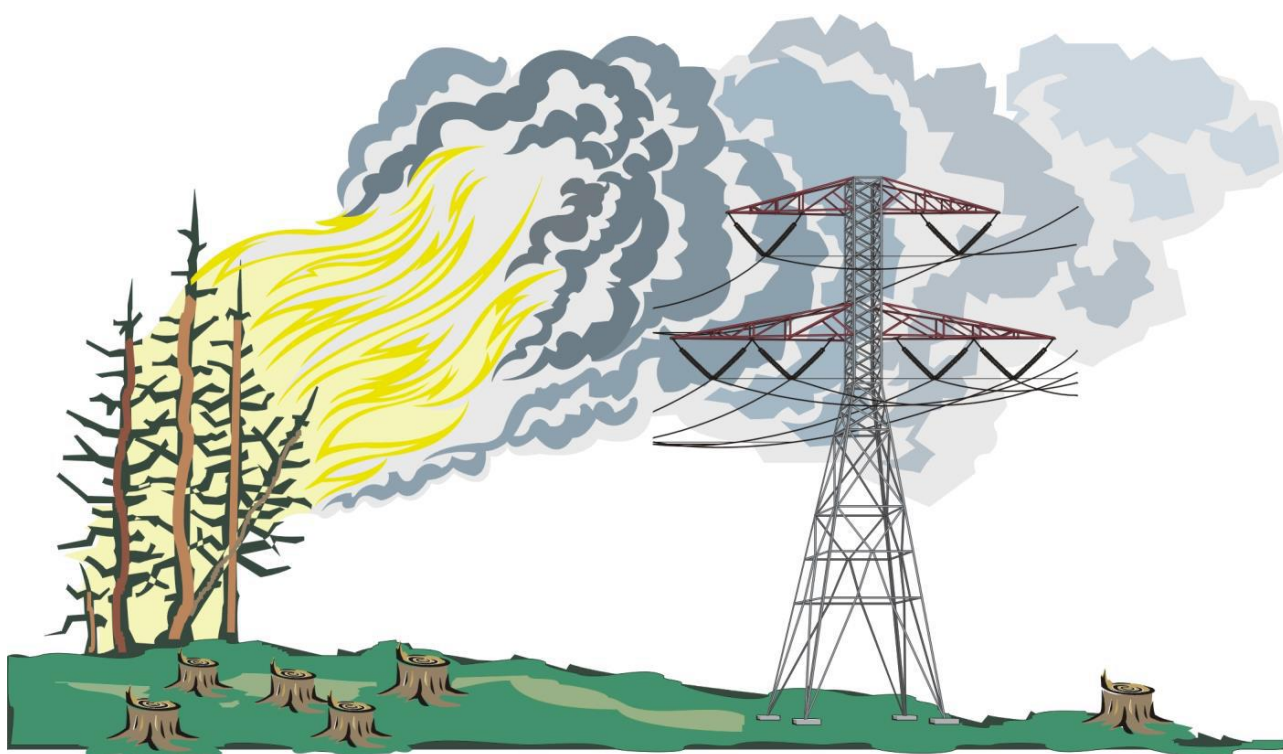


# Regler for afbrænding

af halm, kvas, haveaffald og Sankt Hansbål m.v.



**Gældende for erhverv og private**



**Mariagerfjord Kommune - April 2016**

## Al afbrænding af affald er ikke tilladt!



Al afbrænding af affald, herunder også haveaffald, er forbudt i Mariagerfjord Kommune.

Afbrænding af affald i tønder er også forbudt.

Afbrænding af affald må kun ske på miljøgodkendte forbrændingsanlæg.

Afbrænding på forbrændingsanlæg er mere miljøvenligt, da røgen renses og slagger/rester fra afbrænding bortskaffes, så yderligere forurening forebygges.

Der er kun få undtagelser fra denne regel - se næste side.

Dit affald skal sorteres og behandles efter reglerne i Mariagerfjord Kommunes affaldsregulativer.

Det er lavet et regulativ for private husstande og et regulativ for erhverv.

Du kan læse regulativet og mere om affald på [www.mariagerfjord.dk](http://www.mariagerfjord.dk).

## Undtagelser:

### Private husstande og erhverv i byzone samt sommerhusområder må afbrænde:

- Haveaffald til Sankt Hans aften efter vejledende afstandskrav. Bemærk dog at dette **KUN** gælder Sankt Hans aften.
- Rent og tørt træ på særligt indrettede bålpladser.
- Rent og tørt træ i brændeovne og fyringsanlæg.

### Private husstande og erhverv i landzone må afbrænde:

- Haveaffald i perioden 1. december til 1. marts.
- Trærødder, hugs-affald og kvas fra skovarealer, gartnerier og naturpleje aktiviteter.
- Overskudshalm som har været anvendt til afdækning eller halmballer som er blevet våde og uanvendelige.
- Afbrænding af halm fra frøgræsser fra arealer, hvor afgrøden dyrkes det følgende år.
- Mindre spild i forbindelse med presning, herunder fejlbundne halmballer.

## Husk

Ved afbrænding skal vejledende afstandsregler overholdes og naboer må ikke generes. Der skal ligeledes tages hensyn til vejrliget. Afbrænding skal overvåges og der må kun foretages afbrænding fra solopgang til solnedgang.

## Hvis ilden "løber fra dig"

Alarmer straks **1 - 1 - 2** og meddel:

**1 - 1 - 2**

- hvor og hvad der brænder
- om der er tilskadekomne
- dit navn og det telefonnummer du ringer fra,

## VEJLEDENDE AFSTANDSREGLER VED AFBÆNDING

	Bygning med hårdt tag (mindst klasse T tagdækning)	Brændbare markafgrøder	Mejetærskere og andre maskiner (som ikke anvendes i.f.m. afbrændingen)	Bygninger med let antændeligt tag (herunder stråtag)	Stakke/oplag i det fri af træ, plast, emballage, brændfarlige væsker og gasser, overjordiske naturgasinstallationer	Nåleskovsbevoksning lyngklædte arealer og anden brændbar vegetation
<b>LANDBRUG:</b>						
Halm, herunder løstliggende halm efter mejetærskning, affald fra landbrug og industri	30 m	30 m	30 m	100 m	100 m	100 m
Halmstakke og større bunker affald fra landbrug og industri	100 m	100 m	30 m	100 m	100 m	100 m
I vindretningen	<i>Afstanden fordobles i jævn og frisk vind i vindens retning</i>					
Brandbælte	<ul style="list-style-type: none"> <li>• Normalt: 10 meter bredt – renses for halm m.v. og pløjet</li> <li>• Mod græsmark, mark med rodfrugter eller pløjemark: Ingen</li> </ul>					
<b>SKOVBRUG:</b>						
Hugstaffald, kvas, træstød fra skovbrug	30 m	30 m	30 m	100 m	100 m	30 m
Større samlet afbrænding (grundareal > 100 m <sup>2</sup> eller strengformet afbrænding med bredde > 5 m.)	100 m	100 m	30 m	100 m	100 m	30 m
I vindretningen	<i>Afstanden fordobles i jævn og frisk vind i vindens retning</i>					
<b>HAVE-, PARK- OG GARTNERIAFFALD:</b>						
Mængde < 200 l. (0,2 m <sup>3</sup> )	10 m*	30 m	-	30 m	30 m	30 m
Mængde 200 l. – 500 l. (0,2 m <sup>3</sup> -0,5 m <sup>3</sup> )	30 m	30 m	-	100 m	100 m	100 m
I vindretningen	<i>Afstanden fordobles i jævn og frisk vind i vindens retning</i>					
Mængde >500 l. (>0,5 m <sup>3</sup> )	30 m <i>Afstanden fordobles i jævn og frisk vind i vindens retning</i>	60 m	-	200 m	200 m	200 m
<b>SCT. HANS BÅL:</b>						
Alle	30 m <i>Afstanden fordobles i jævn og frisk vind i vindens retning</i>	60 m	-	200 m	200 m	200 m

\*dog 5 meter ved afbrænding i en metalbeholder

### Lov og regelgrundlag

#### Bekendtgørelse om affald

Miljøministeriets Bekendtgørelse nr. 1309 af 18. december 2012

#### Bekendtgørelse om brandværnsforanstaltninger ved afbrænding, brug af ild, lys, varmekilder m.v.

Forsvarsministeriets Bekendtgørelse nr. 1339 af 10. december 2014

#### Bekendtgørelse om forbud mod markafbrænding af halm m.v.

Miljøministeriets Bekendtgørelse nr. 1317 af 20. november 2006

### Flere oplysninger

[www.mariagerfjord.dk](http://www.mariagerfjord.dk)

Mariagerfjord Kommune  
Miljøafdelingen  
Østergade 22, 9510 Arden  
Tlf. 97 11 30 00